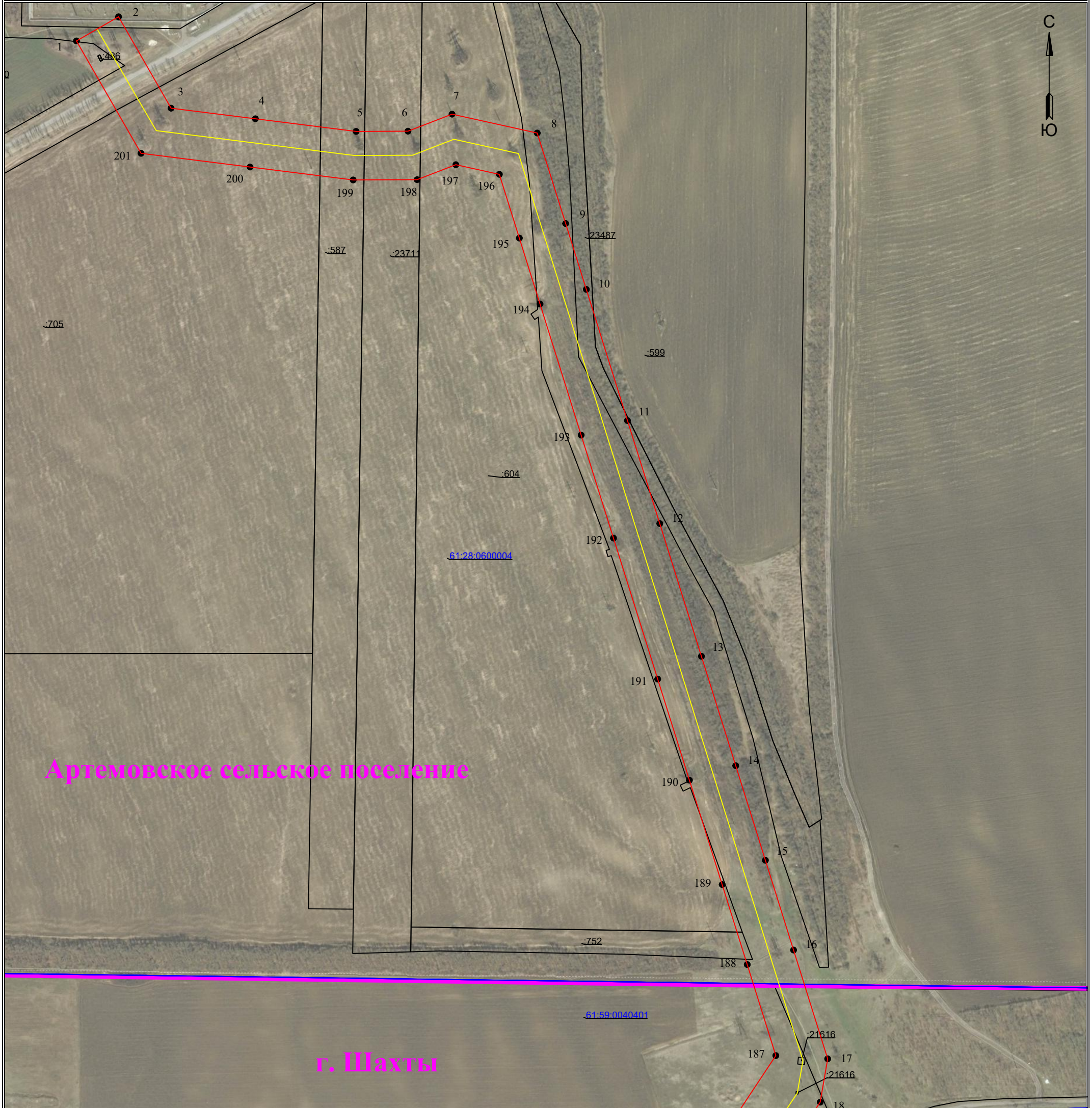


**Схема расположения границ публичного сервитута
для эксплуатации объекта электросетевого хозяйства
ВЛ 110 кВ ЛЗ "Ш30-Ш46"**

(наименование объекта)

План границ объекта



Артемовское сельское поселение

г. Шахты

Используемые условные знаки и обозначения:

Масштаб 1:4000

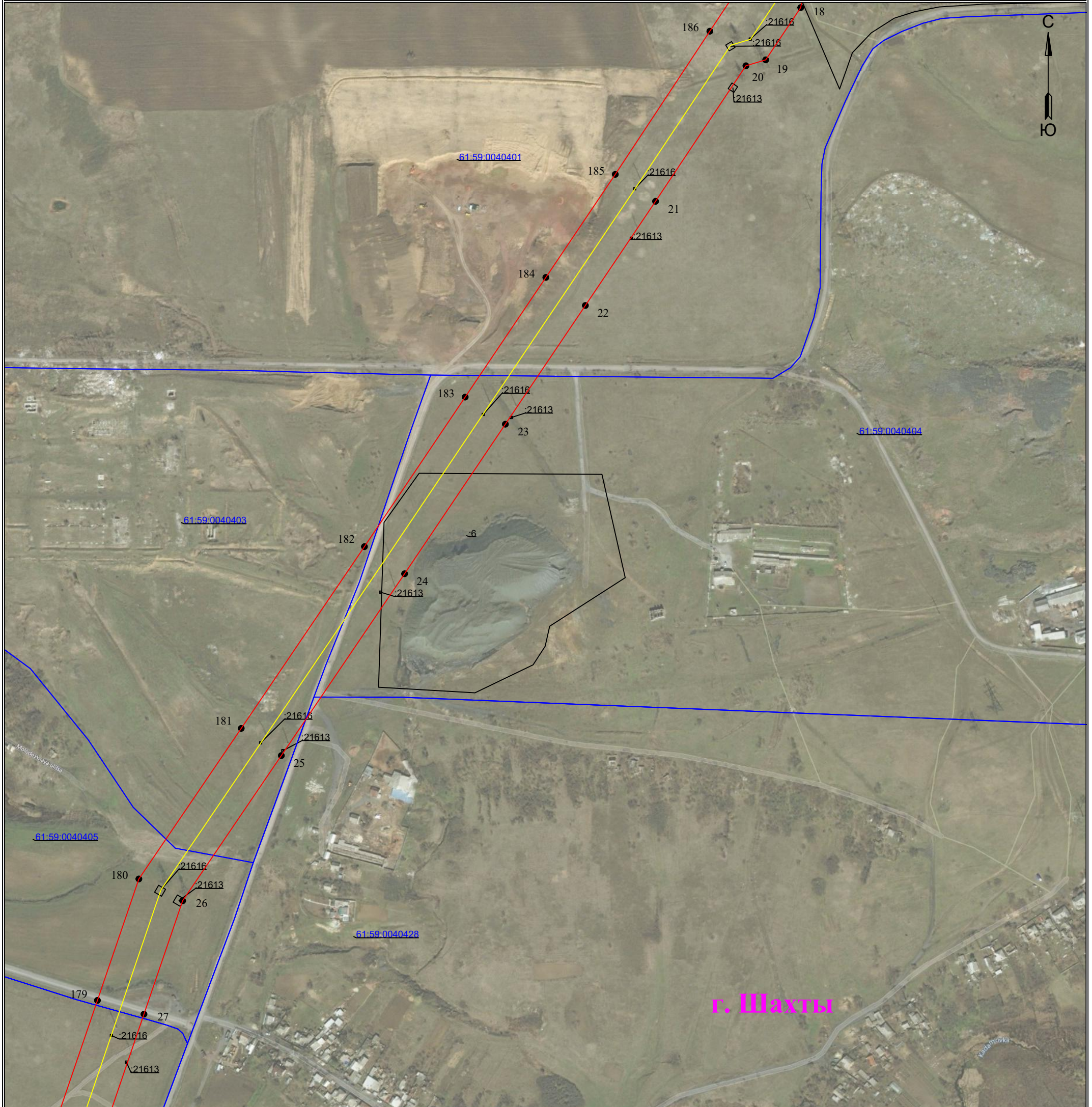
Лист 2 из 13

- | | | | |
|---------------|---|----------|-----------------------------------|
| ● 1 | - обозначение характерной точки границы устанавливаемого публичного сервитута | г. Шахты | - наименование населенного пункта |
| — | - границы земельных участков, попадающих в зону публичного сервитута | — | - ось линии, контур объекта |
| — | - граница кадастрового квартала | — | - граница населенного пункта, МО |
| 13:08:0402001 | - номер кадастрового квартала | | |
| :123 | - кадастровый номер земельного участка | | |
| — | - граница устанавливаемого публичного сервитута | | |

**Схема расположения границ публичного сервитута
для эксплуатации объекта электросетевого хозяйства
ВЛ 110 кВ ЛЗ "Ш30-Ш46"**

(наименование объекта)

План границ объекта



Используемые условные знаки и обозначения:

Масштаб 1:4000

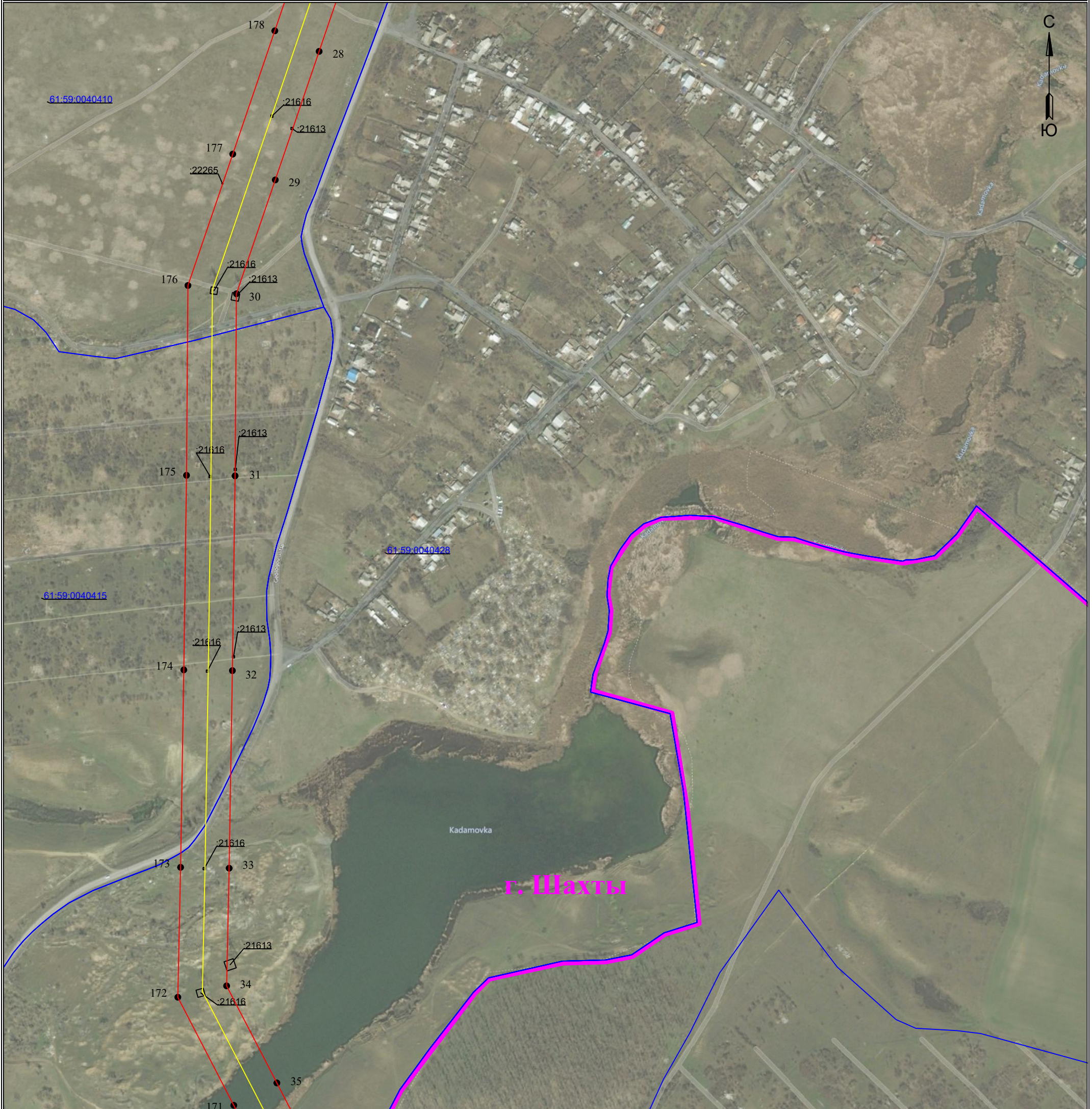
Лист 3 из 13

- | | | | |
|----------------|---|----------|-----------------------------------|
| ● 1 | - обозначение характерной точки границы устанавливаемого публичного сервитута | г. Шахты | - наименование населенного пункта |
| — | - границы земельных участков, попадающих в зону публичного сервитута | — | - ось линии, контур объекта |
| — | - граница кадастрового квартала | — | - граница населенного пункта, МО |
| 61:59:00402001 | - номер кадастрового квартала | | |
| :123 | - кадастровый номер земельного участка | | |
| — | - граница устанавливаемого публичного сервитута | | |

**Схема расположения границ публичного сервитута
для эксплуатации объекта электросетевого хозяйства
ВЛ 110 кВ ЛЗ "Ш30-Ш46"**

(наименование объекта)

План границ объекта



Используемые условные знаки и обозначения:

Масштаб 1:4000

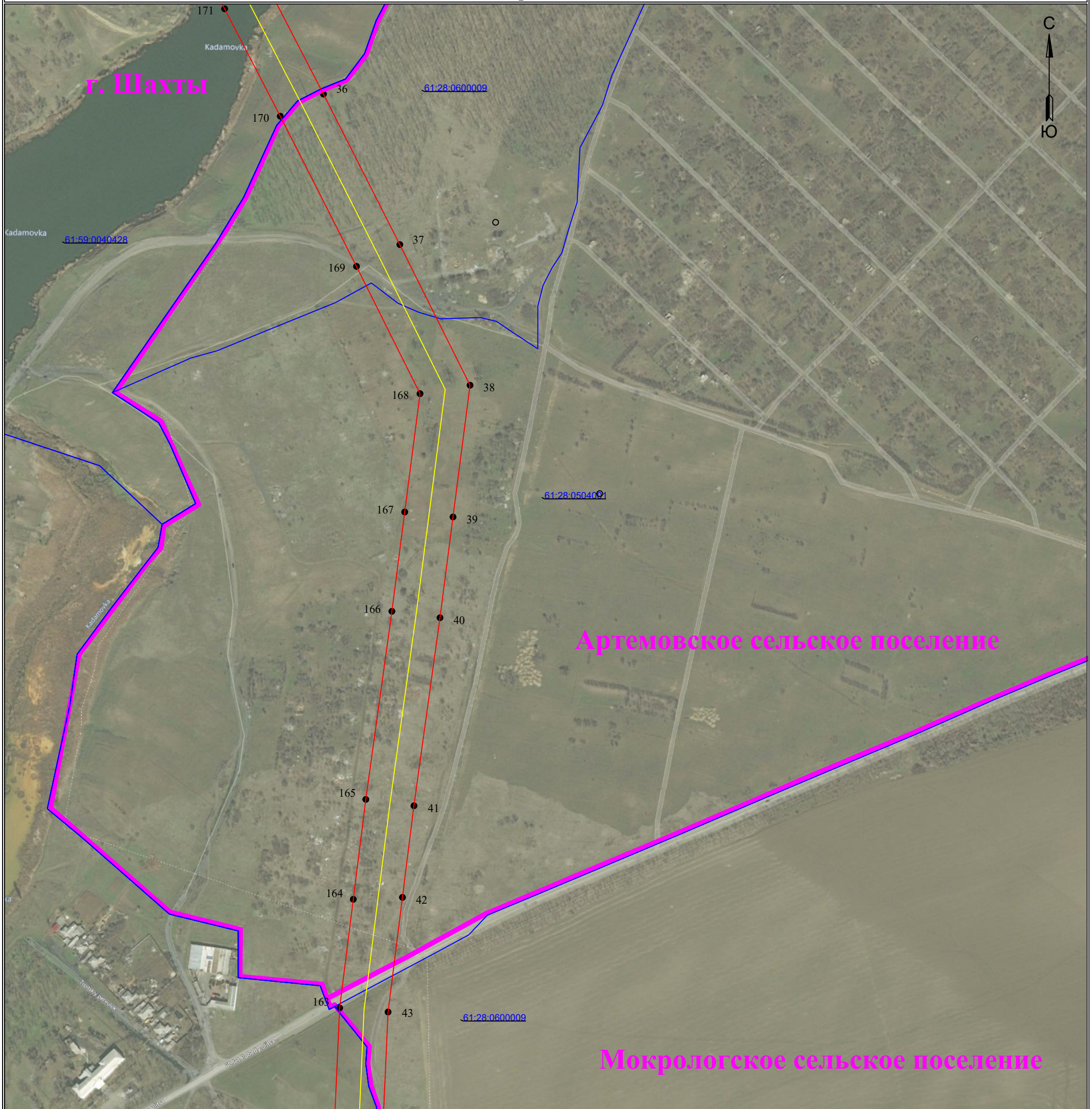
Лист 4 из 13

- | | | | |
|---|---|--|-----------------------------------|
| 1 | - обозначение характерной точки границы устанавливаемого публичного сервитута | | - наименование населенного пункта |
| | - границы земельных участков, попадающих в зону публичного сервитута | | - ось линии, контур объекта |
| | - граница кадастрового квартала | | - граница населенного пункта, МО |
| | 13:08:0402001 | | |
| | :123 | | |
| | - граница устанавливаемого публичного сервитута | | |

**Схема расположения границ публичного сервитута
для эксплуатации объекта электросетевого хозяйства
ВЛ 110 кВ ЛЗ "Ш30-Ш46"**

(наименование объекта)

План границ объекта



Используемые условные знаки и обозначения:

Масштаб 1:4000

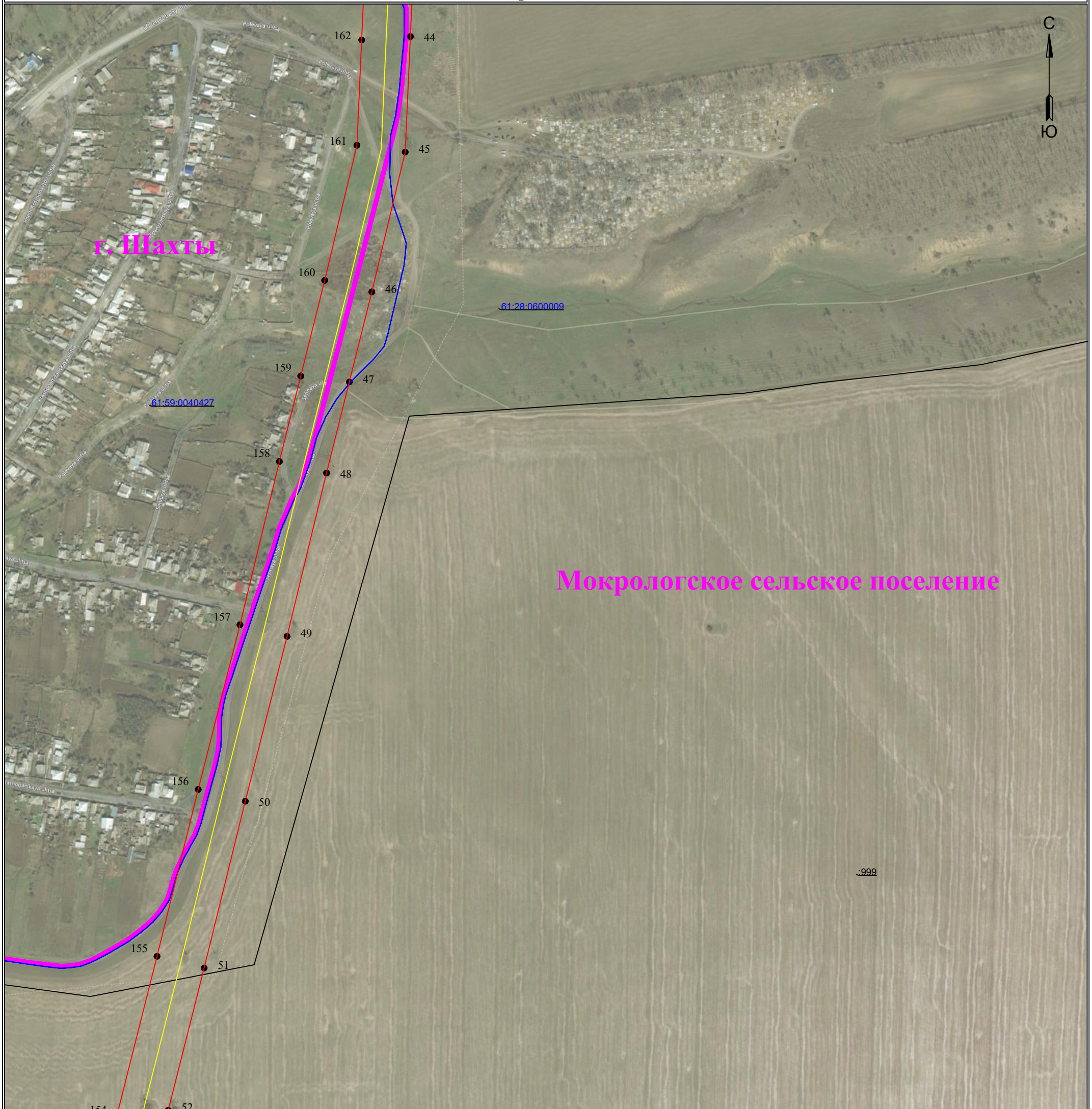
Лист 5 из 13

- | | | | |
|---------------|---|----------|-----------------------------------|
| ● 1 | - обозначение характерной точки границы устанавливаемого публичного сервитута | г. Шахты | - наименование населенного пункта |
| — | - границы земельных участков, попадающих в зону публичного сервитута | — | - ось линии, контур объекта |
| — | - граница кадастрового квартала | — | - граница населенного пункта, МО |
| 13:08:0402001 | - номер кадастрового квартала | | |
| :123 | - кадастровый номер земельного участка | | |
| — | - граница устанавливаемого публичного сервитута | | |

**Схема расположения границ публичного сервитута
для эксплуатации объекта электросетевого хозяйства
ВЛ 110 кВ ЛЗ "Ш30-Ш46"**

(наименование объекта)

План границ объекта



Используемые условные знаки и обозначения:

Масштаб 1:4000

Лист 6 из 13

- | | | | |
|---------------|---|----------|-----------------------------------|
| ● 1 | - обозначение характерной точки границы устанавливаемого публичного сервитута | г. Шахты | - наименование населенного пункта |
| — | - границы земельных участков, попадающих в зону публичного сервитута | — | - ось линии, контур объекта |
| — | - граница кадастрового квартала | — | - граница населенного пункта, МО |
| 13:08:0402001 | - номер кадастрового квартала | | |
| :123 | - кадастровый номер земельного участка | | |
| — | - граница устанавливаемого публичного сервитута | | |

Схема расположения границ публичного сервитута
для эксплуатации объекта электросетевого хозяйства
ВЛ 110 кВ ЛЗ "Ш30-Ш46"

(наименование объекта)

План границ объекта



Используемые условные знаки и обозначения:

Масштаб 1:4000

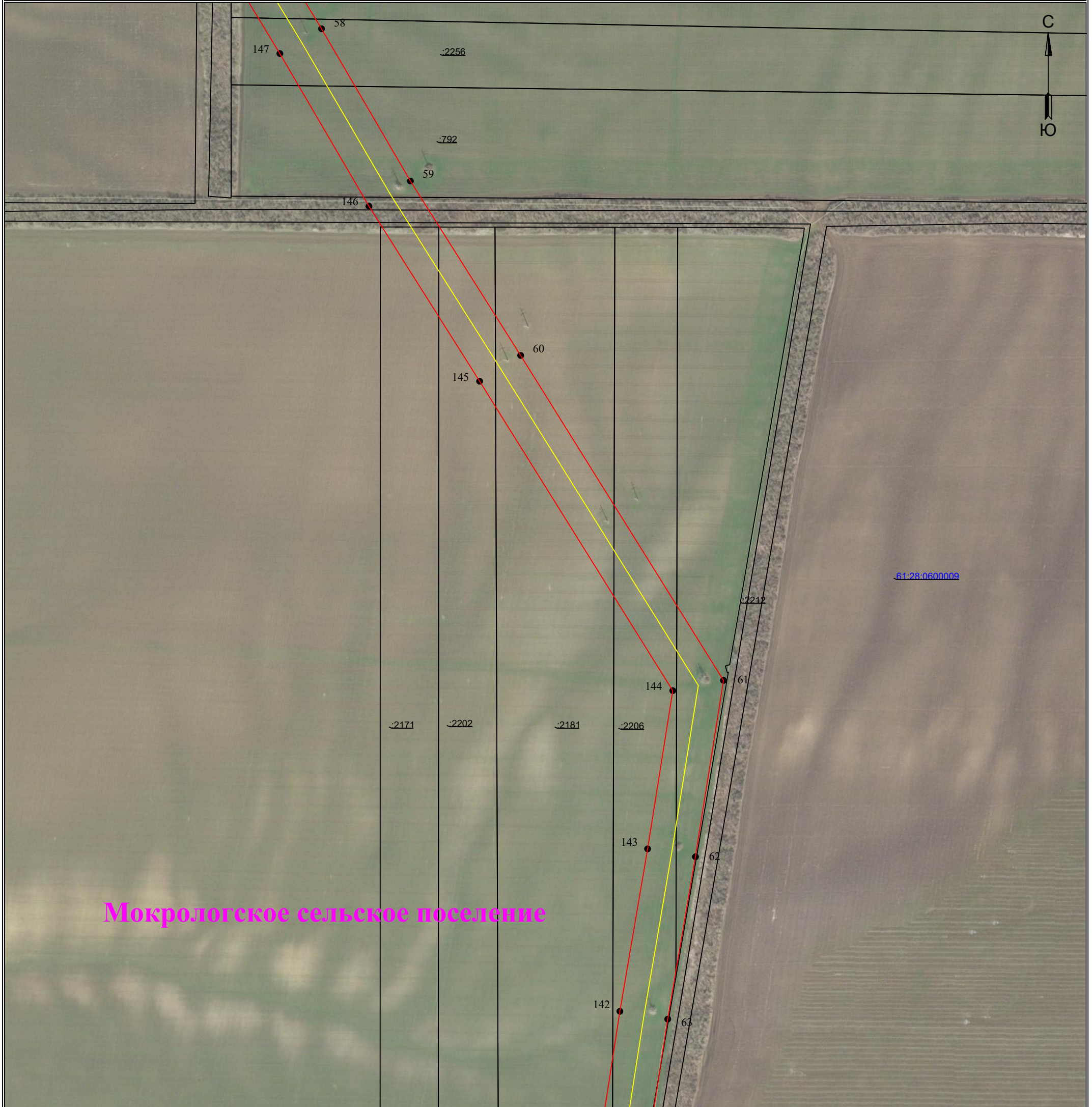
Лист 7 из 13

● 1	- обозначение характерной точки границы устанавливаемого публичного сервитута	г. Шахта	- наименование населенного пункта
—	- границы земельных участков, попадающих в зону публичного сервитута	—	- ось линии, контур объекта
—	- граница кадастрового квартала	—	- граница населенного пункта, МО
13:08:0402001	- номер кадастрового квартала		
:123	- кадастровый номер земельного участка		
—	- граница устанавливаемого публичного сервитута		

**Схема расположения границ публичного сервитута
для эксплуатации объекта электросетевого хозяйства
ВЛ 110 кВ ЛЗ "Ш30-Ш46"**

(наименование объекта)

План границ объекта



Используемые условные знаки и обозначения:

Масштаб 1:4000

Лист 8 из 13

- | | | | |
|---------------|---|----------|-----------------------------------|
| ● 1 | - обозначение характерной точки границы устанавливаемого публичного сервитута | г. Шасты | - наименование населенного пункта |
| — | - границы земельных участков, попадающих в зону публичного сервитута | — | - ось линии, контур объекта |
| — | - граница кадастрового квартала | — | - граница населенного пункта, МО |
| 13:08:0402001 | - номер кадастрового квартала | | |
| :123 | - кадастровый номер земельного участка | | |
| — | - граница устанавливаемого публичного сервитута | | |

**Схема расположения границ публичного сервитута
для эксплуатации объекта электросетевого хозяйства
ВЛ 110 кВ ЛЗ "Ш30-Ш46"**

(наименование объекта)

План границ объекта



Используемые условные знаки и обозначения:

Масштаб 1:4000

Лист 9 из 13

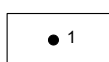

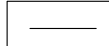

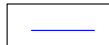
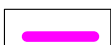

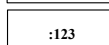
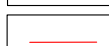
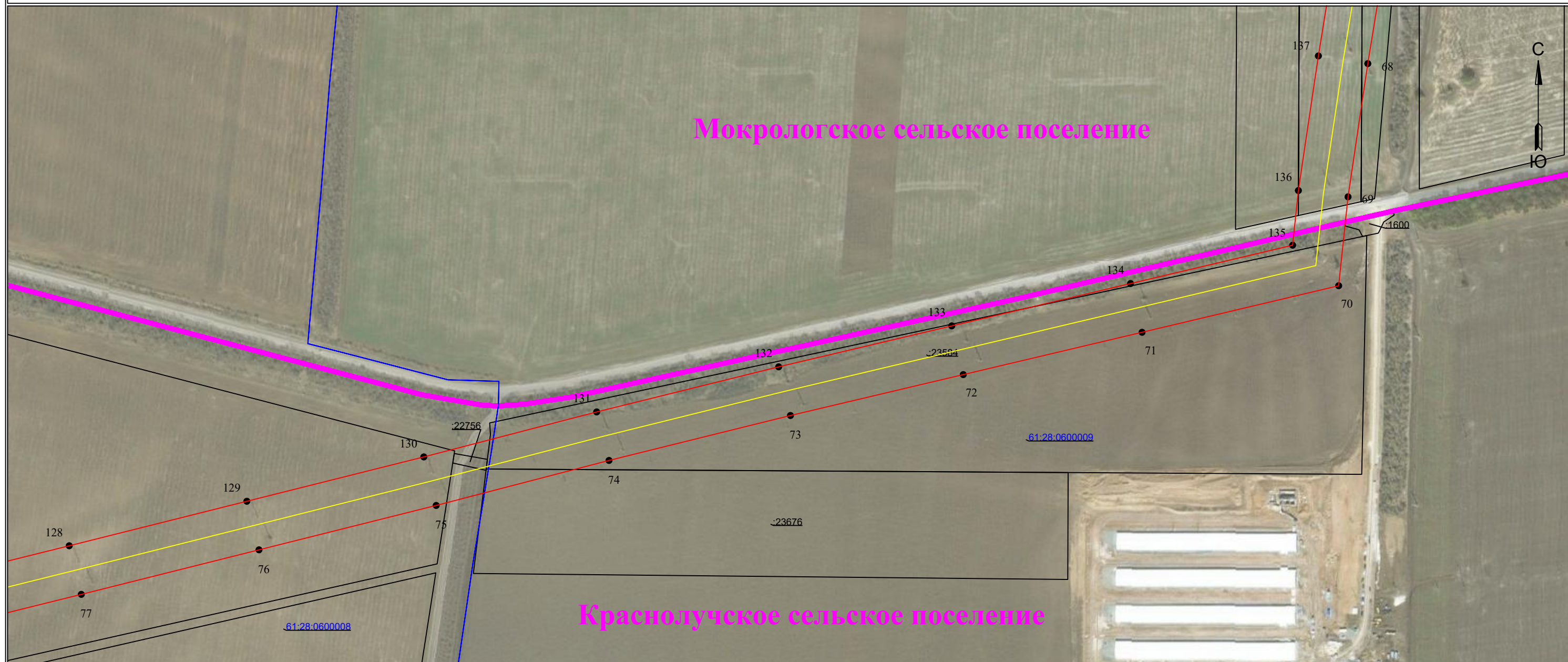
 1	- обозначение характерной точки границы устанавливаемого публичного сервитута	 г. Шахты	- наименование населенного пункта
	- границы земельных участков, попадающих в зону публичного сервитута		- ось линии, контур объекта
	- граница кадастрового квартала		- граница населенного пункта, МО
 13:08:0402001	- номер кадастрового квартала		
 :123	- кадастровый номер земельного участка		
	- граница устанавливаемого публичного сервитута		

Схема расположения границ публичного сервитута
для эксплуатации объекта электросетевого хозяйства
ВЛ 110 кВ ЛЗ "Ш30-Ш46"

(наименование объекта)

План границ объекта



Масштаб 1:4000

Лист 10 из 13

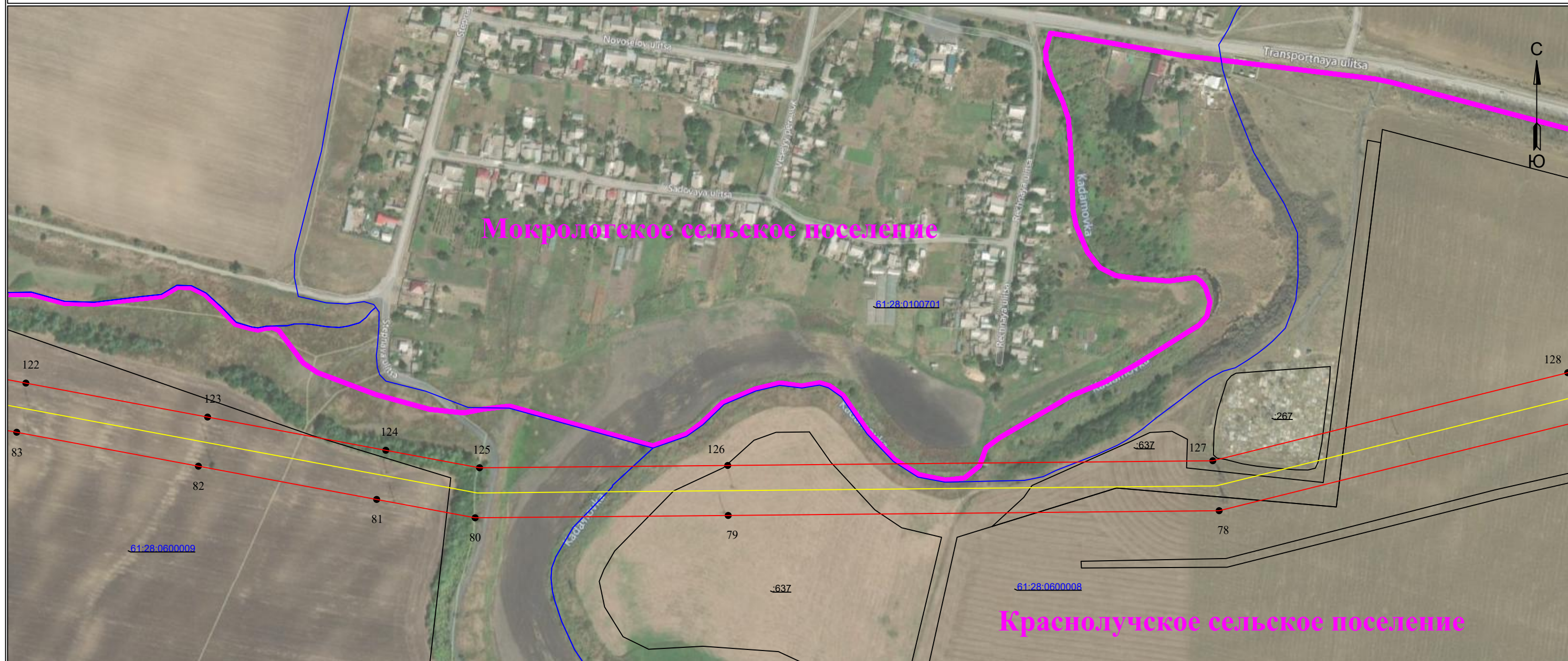
Используемые условные знаки и обозначения:

	1 - обозначение характерной точки границы устанавливаемого публичного сервитута		- граница устанавливаемого публичного сервитута
	- границы земельных участков, попадающих в зону публичного сервитута		- граница населенного пункта, МО
	- граница кадастрового квартала		- наименование населенного пункта
	13:08:0402001 - номер кадастрового квартала		- ось линии, контур объекта
	:123 - кадастровый номер земельного участка		

Схема расположения границ публичного сервитута
для эксплуатации объекта электросетевого хозяйства
ВЛ 110 кВ ЛЗ "Ш30-Ш46"

(наименование объекта)

План границ объекта



Масштаб 1:4000

Лист 11 из 13

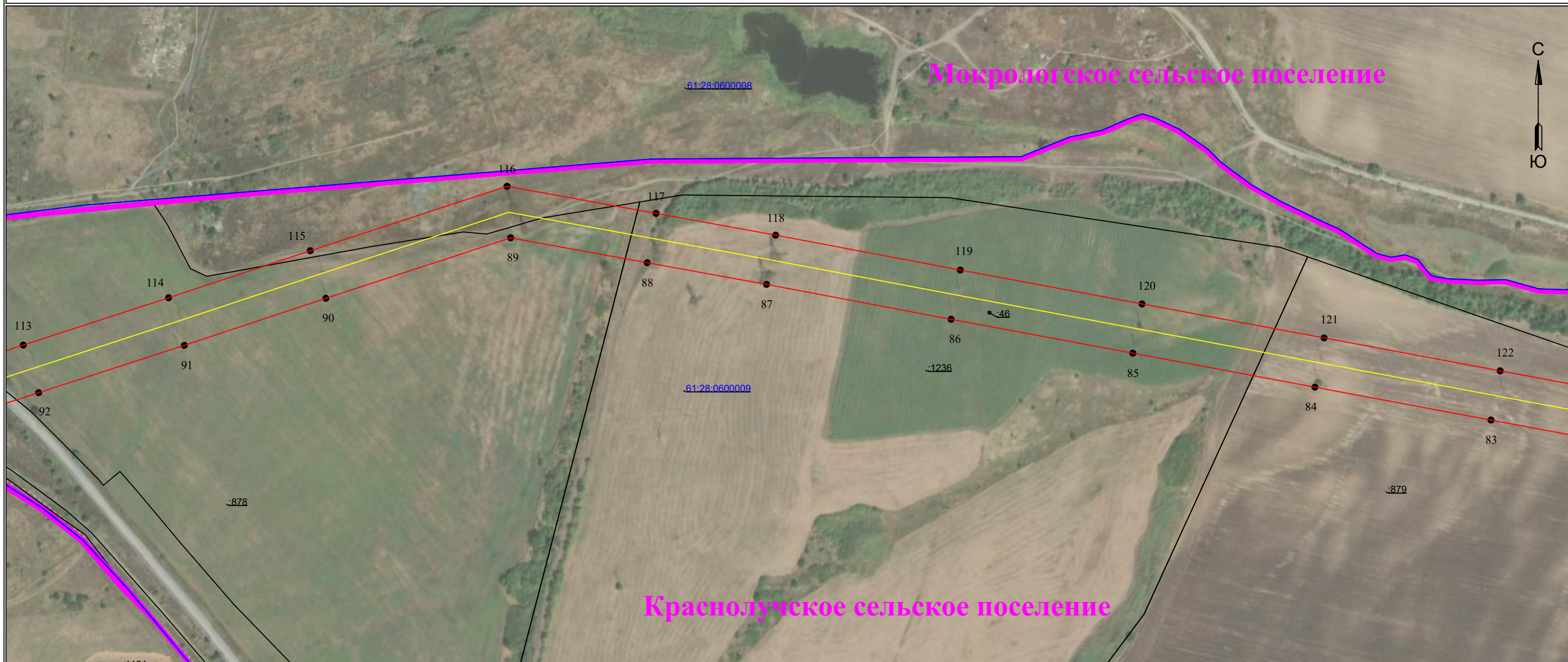
Используемые условные знаки и обозначения:

	1 - обозначение характерной точки границы устанавливаемого публичного сервитута		- граница устанавливаемого публичного сервитута
	- границы земельных участков, попадающих в зону публичного сервитута		- граница населенного пункта, МО
	- граница кадастрового квартала		г. Шахты - наименование населенного пункта
	13:08:0402001 - номер кадастрового квартала		- ось линии, контур объекта
	:123 - кадастровый номер земельного участка		

Схема расположения границ публичного сервитута
для эксплуатации объекта электросетевого хозяйства
ВЛ 110 кВ ЛЗ "Ш30-Ш46"

(наименование объекта)

План границ объекта



Масштаб 1:4000

Лист 12 из 13

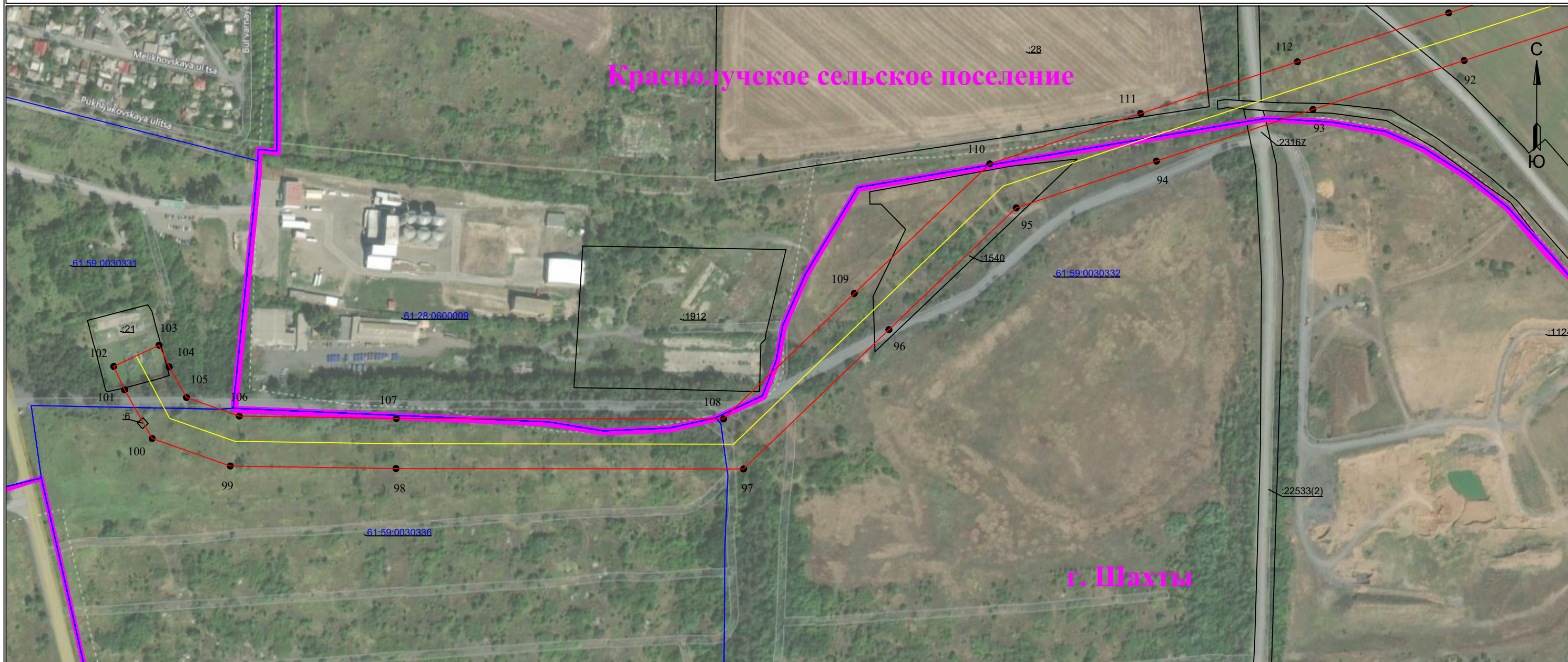
Используемые условные знаки и обозначения:

	- обозначение характерной точки границы устанавливаемого публичного сервитута		- граница устанавливаемого публичного сервитута
	- границы земельных участков, попадающих в зону публичного сервитута		- граница населенного пункта, МО
	- граница кадастрового квартала		- наименование населенного пункта
	- номер кадастрового квартала		- ось линии, контур объекта
	- кадастровый номер земельного участка		

Схема расположения границ публичного сервитута
для эксплуатации объекта электросетевого хозяйства
ВЛ 110 кВ ЛЗ "Ш30-Ш46"

(наименование объекта)

План границ объекта



Масштаб 1:4000

Лист 13 из 13

Используемые условные знаки и обозначения:

	- обозначение характерной точки границы устанавливаемого публичного сервитута		- граница устанавливаемого публичного сервитута
	- границы земельных участков, попадающих в зону публичного сервитута		- граница населенного пункта, МО
	- граница кадастрового квартала		- наименование населенного пункта
	- номер кадастрового квартала		- ось линии, контур объекта
	- кадастровый номер земельного участка		